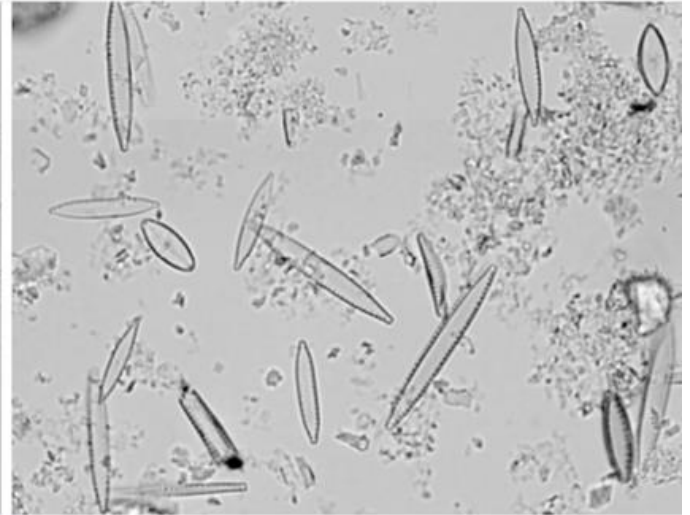


같은 강에서 과거와 현재에 채집된 돌말 표본의 비교

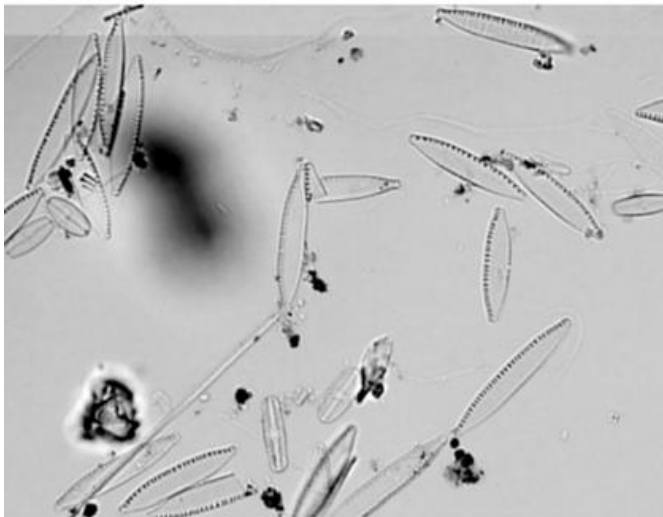


A

India



B



C

Japan



D



E

U.S.A



F

- 주의

돌말 (珪藻) 외의 혼입물은 프레파라트 작성 과정에서 제거되지 않은 모래와 진흙이며, 이는 수질과 전혀 관계가 없습니다.

- 채집지

인도: 뭄바이를 흐르는 볼리발리강
1945 년(A), 2017 년(B)

일본: 도쿄도 훗사시 내를 흐르는 다마강
1982 년(C), 2017 년(D)

미국: 펜실베이니아주를 흐르는 리티츠강
1948 년(F), 2018 년(E)

Caution

Contaminants other than diatoms are sand and mud that could not be removed during preparation process, and they have nothing to do with water quality.

Sampling place

India: Bolivari River in Mumbai
1945 (A), 2017 (B)

Japan: Tama River in Fussa, Tokyo
1982 (C), 2017 (D)

USA: Lititz Run in Pennsylvania
1948 (F), 2018 (E)